

673

674




675

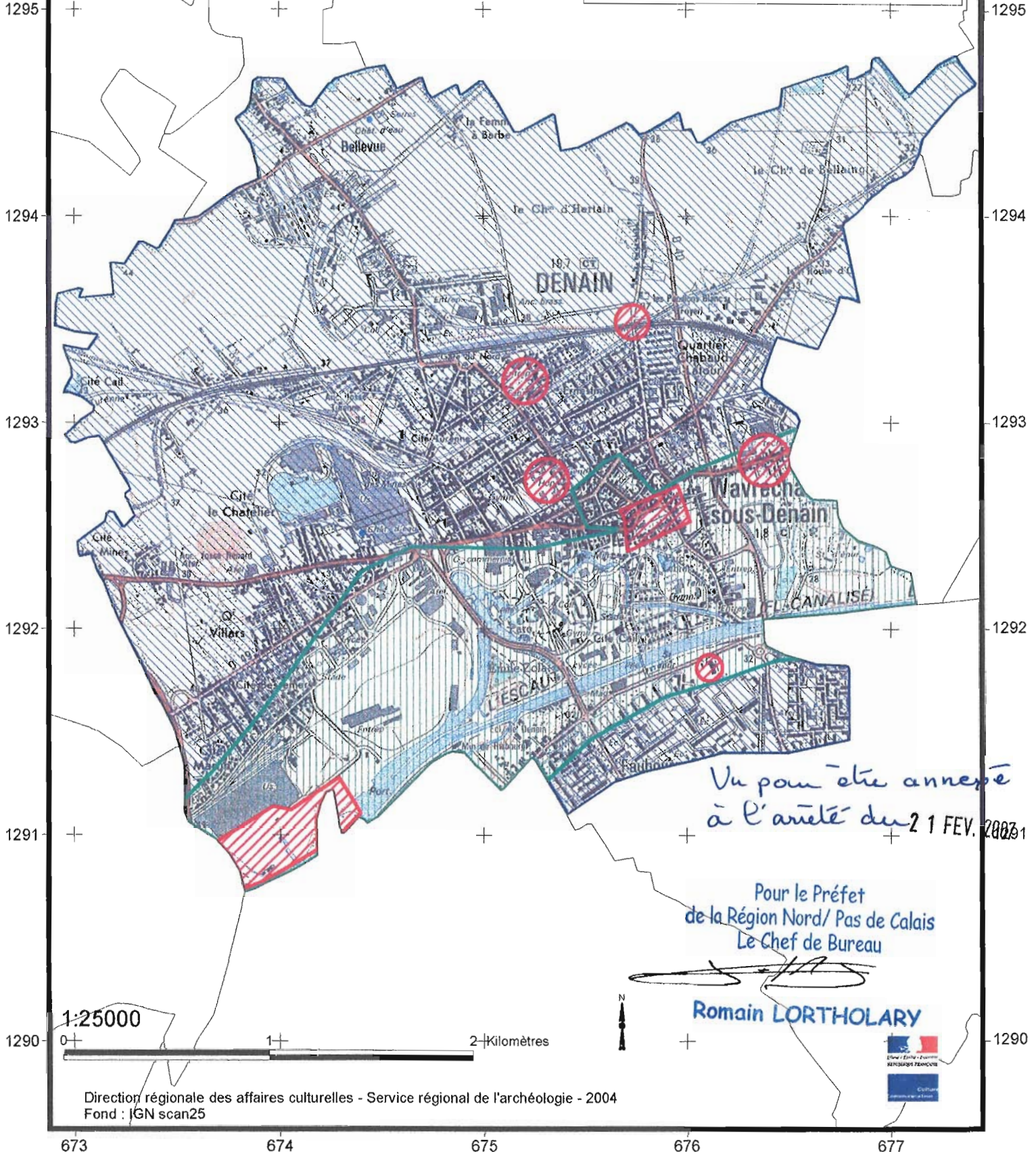
676

677

Zonage archéologique de la commune de Denain (59)

Modalités de consultation

-  Consultation sans limite de seuil
-  Seuil de consultation à 500 m2
-  Seuil de consultation à 5000 m2



*Un peu être annexé
à l'arrêté du 21 FEV. 2003*

Pour le Préfet
de la Région Nord/ Pas de Calais
Le Chef de Bureau

Romain LORTHOLARY

